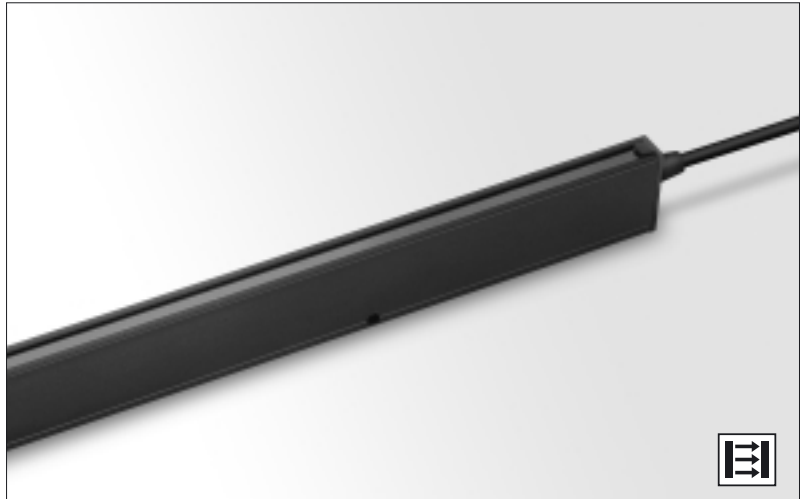


Omschrijving

- Detectieafstand: 1-10 m
- 34 tot 194 gekruiste stralen
- Actieve hoogte van 650 mm tot 1800 mm
- Detector hoogte van 850 mm tot 2000 mm
- Kabel- of connectoraansluiting
- Automatische gevoeligheidsinstelling
- Waterbestendig Slim line (12 x 30 mm) detector behuizing
- Status indicatoren
- Voeding: 12 – 36 V dc
- Uitgang: 5-draads, solid state relais (potentiaal vrij)
- Test ingang



De SG 10 lichtgordijnen bestaan uit een autonome zender SGT en ontvanger SGR, welke recht tegenover elkaar moeten geplaatst worden. De detectoren zijn gehuisd in een stevig aluminium profiel en verkrijgbaar in een waterdicht slim line model (12 x 30 mm).

De SGR dient gevoed te worden tussen de 12 – 36 V dc en heeft een solid state relais (potentiaal vrij) als uitgang. Men heeft ook de keuze tussen een donker- of lichtschakelend uitgang. De testingang bij de zender SGT kan gebruikt worden om de zender tijdelijk aan en uit te schakelen en dit voor testdoeleinden.

De geavanceerde automatische "signal-tracking" (AST) functie zorgt ervoor dat er geen instellingen moeten gebeuren bij installatie. Het

signaalniveau van elk individueel kanaal wordt automatisch geregeld, zodanig dat tijdens werking foute uitlijning en vervuiling wordt gecompenseerd. De zender en ontvanger worden optisch gesynchroniseerd.

Een speciale technologie in de signaalbehandeling wordt toegepast zodanig dat voor buitenopstellingen het risico op valse detectie door regen- of sneeuwval, tijdens bedrijf verkleint.

Zowel de zender als de ontvanger zijn beschermd tegen polariteitinversie bij zowel de voeding, de uitgang als de testingang. De uitgang is uiteraard ook beveiligd tegen kortsluiting en inductieve belastingen.

Algemene eigenschappen				
	Resolutie 46 mm		Resolutie 92 mm	
	SGT	SGR	SGT	SGR
Voeding	12 – 36 V dc			
Stroomverbruik	Max. 100 mA	50 mA	Max. 100 mA	50 mA
Uitgangbelasting	Solid state		Solid state	
	-	200 mA	-	200 mA
Kortsluitbeveiliging	-	Ja	-	Ja
Polariteitbeveiliging	Ja			
Lichtbron	Infrarood (880 nm)	-	Infrarood (880 nm)	-
Aantal kanalen (diodes per detector)	16, 24, 32 of 40		8, 12, 16 of 20	
Aantal gekruiste stralen	74, 114, 154 of 194		34, 54, 74 of 94	
Actieve hoogte	695, 1065, 1430 of 1800 mm		650, 1020, 1385 of 1755 mm	
Resolutie	Tussen kanaal 1 en de bodem van de behuizing: 25 mm Tussen de andere kanalen: 46 mm		Tussen kanaal 1 en de bodem van de behuizing: 25 mm Tussen de andere kanalen: 92 mm	
Afstand tussen de stralen in het midden van het detectiebereik	23 mm		46 mm	
Responstijd	-	< 165 ms	-	< 85 ms
Spanning aan indicator	Groene LED			
Uitgang indicator	-	Gele LED	-	Gele LED
Systeem status indicator	-	Rode LED	-	Rode LED
Time-out functie	-			
Afmetingen behuizing (w x d)	Slim Line	C	12 x 30 mm	
Materiaal behuizing	Profiel	Aluminium (zwart geanodiseerd)		
	Lens	Polycarbonaat		
Aansluiting	5 m kabel of 0,5 m kabel met een 5 pin M12 connector			
Kabel, PVC Ø 4,9 mm	3 x 0,20 mm ²	5 x 0,20 mm ²	3 x 0,20 mm ²	5 x 0,20 mm ²

Overige eigenschappen

Licht immuniteit bij 5° lichtinval	> 100 000 lux
Bedrijftemperatuur	-20 tot +65 °C
Opslagtemperatuur	-40 tot +80 °C
Dichtheidgraad	C behuizing
Keuringen	IP 67
	CE

Modellen

Waterdicht Slim Line C

	Totale hoogte	Actieve hoogte	Aantal kanalen	Aantal stralen	Resolutie	Aansluiting		5 m kabel	0,5 m kabel met 5 pin M12 connector	Detectie afstand
						Uitgang		Bestelreferentie		
Zender	850 mm	650 mm	8	34	92 mm	-	-	SGT 10-085-008-B1-C-01-5	SGT 10-085-008-B1-C-01-0.5-J5	10 m
		695 mm	16	74	46 mm			SGT 10-085-016-A1-C-01-5	SGT 10-085-016-A1-C-01-0.5-J5	
	1250 mm	1020 mm	12	54	92 mm			SGT 10-125-012-B1-C-01-5	SGT 10-125-012-B1-C-01-0.5-J5	
		1065 mm	24	114	46 mm			SGT 10-125-024-A1-C-01-5	SGT 10-125-024-A1-C-01-0.5-J5	
	1600 mm	1385 mm	16	74	92 mm			SGT 10-160-016-B1-C-01-5	SGT 10-160-016-B1-C-01-0.5-J5	
		1430 mm	32	154	46 mm			SGT 10-160-032-A1-C-01-5	SGT 10-160-032-A1-C-01-0.5-J5	
	2000 mm	1755 mm	20	94	92 mm			SGT 10-200-020-B1-C-01-5	SGT 10-200-020-B1-C-01-0.5-J5	
		1800 mm	40	194	46 mm			SGT 10-200-040-A1-C-01-5	SGT 10-200-040-A1-C-01-0.5-J5	

Ontvanger	850 mm	650 mm	8	34	92 mm	Solid State Relais	Licht/ donker schakelend	SGR 10-085-008-B1-C-07-5	SGR 10-085-008-B1-C-07-0.5-J5	1-10 m
		695 mm	16	74	46 mm			SGR 10-085-016-A1-C-07-5	SGR 10-085-016-A1-C-07-0.5-J5	
	1250 mm	1020 mm	12	54	92 mm			SGR 10-125-012-B1-C-07-5	SGR 10-125-012-B1-C-07-0.5-J5	
		1065 mm	24	114	46 mm			SGR 10-125-024-A1-C-07-5	SGR 10-125-024-A1-C-07-0.5-J5	
	1600 mm	1385 mm	16	74	92 mm			SGR 10-160-016-B1-C-07-5	SGR 10-160-016-B1-C-07-0.5-J5	
		1430 mm	32	154	46 mm			SGR 10-160-032-A1-C-07-5	SGR 10-160-032-A1-C-07-0.5-J5	
	2000 mm	1755 mm	20	94	92 mm			SGR 10-200-020-B1-C-07-5	SGR 10-200-020-B1-C-07-0.5-J5	
		1800 mm	40	194	46 mm			SGR 10-200-040-A1-C-07-5	SGR 10-200-040-A1-C-07-0.5-J5	

Nota: De zender SGT en de ontvanger SGR dienen per set hetzelfde aantal kanalen en dezelfde resolutie te hebben.

Aansluitingen

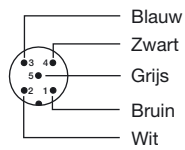
	Kabel	M12 connector/kabel
Voeding +	Bruin	Pin 1/Bruin
Voeding -	Blauw	Pin 3/Blauw
SGT test ingang	Zwart	Pin 4/Zwart
SGR uitgang	Zwart	Pin 4/Zwart
SGR uitgang	Zwart	Pin 5/Grijs
SGR licht/donker schakelend keuze	Wit	Pin 2/Wit

5 pin, M12

Connector op sensor
(mannelijk)

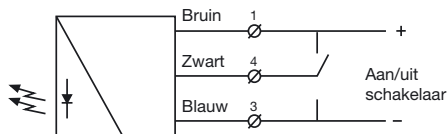


Connector op kabel
(vrouwelijk)

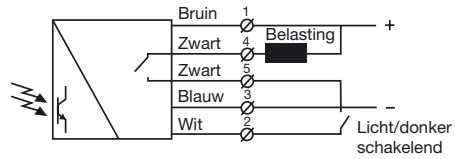


Zie pagina 155 voor aansluitkabels

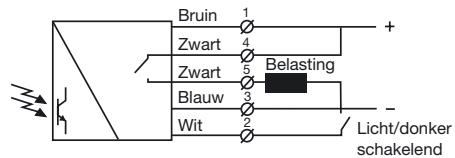
Aansluitschema's



SGT 10
Sluit de zwarte test draad aan op de + of - om de SGT uit te schakelen.



SGR 10 (NPN belasting)

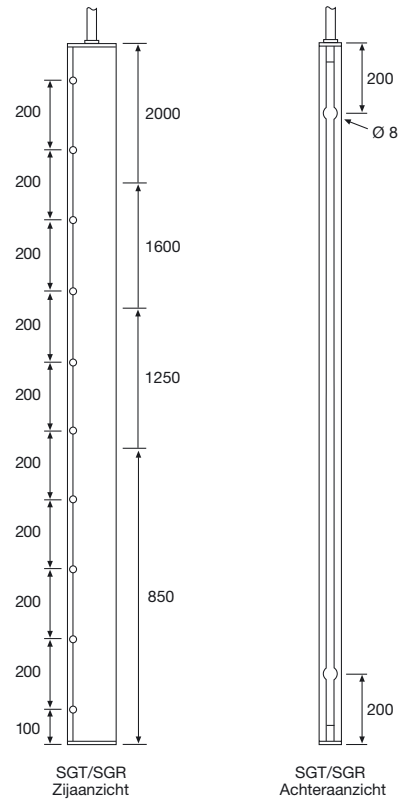
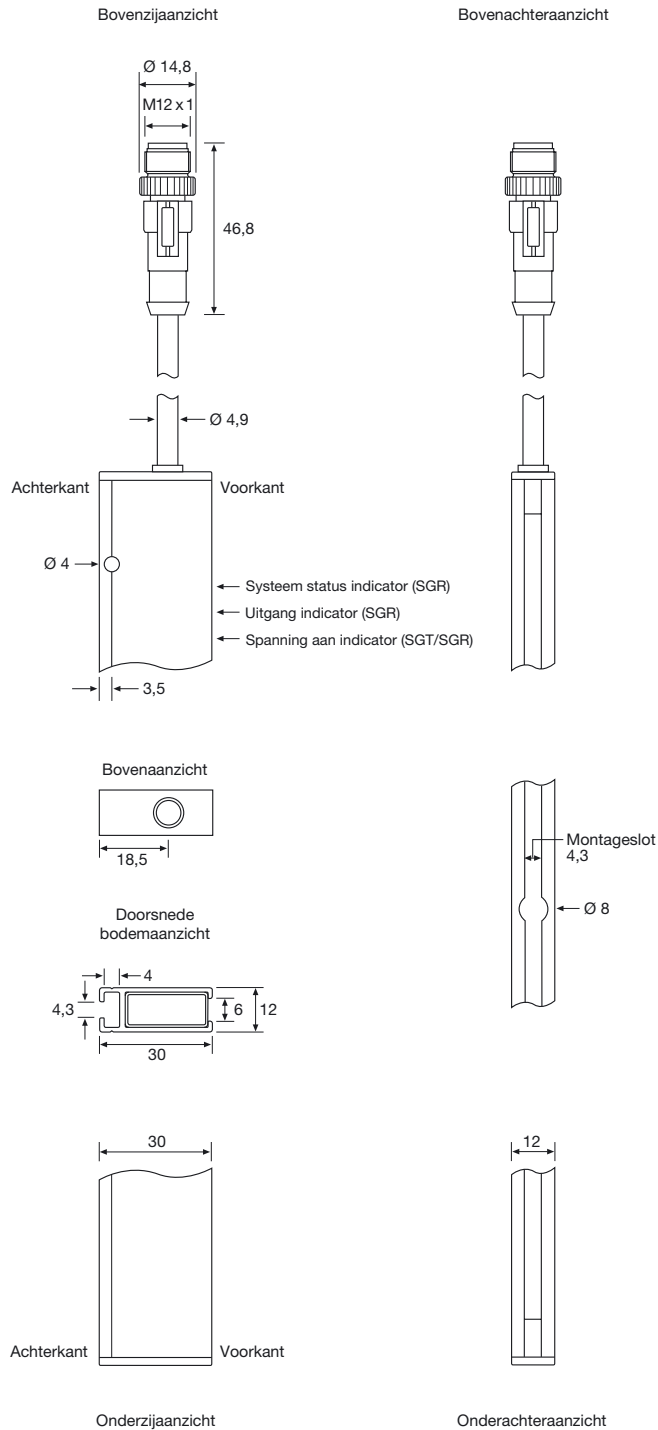


SGR 10 (PNP belasting)

Afmetingen en omschrijvingen

Waterdicht Slim Line C

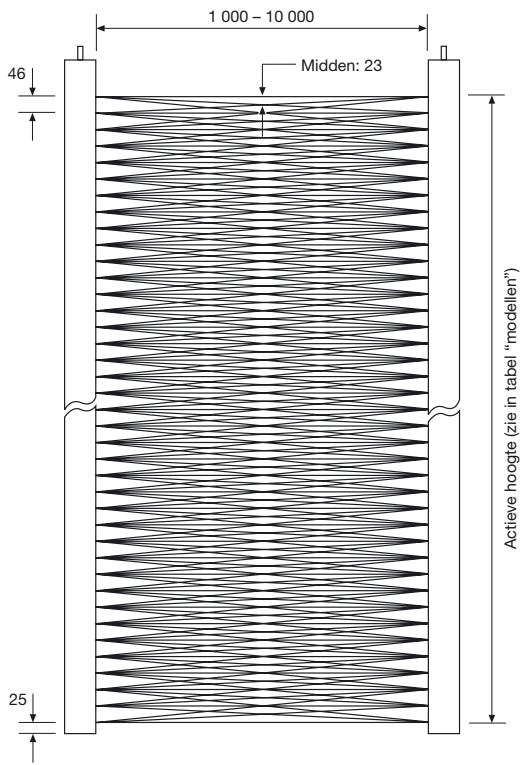
Details



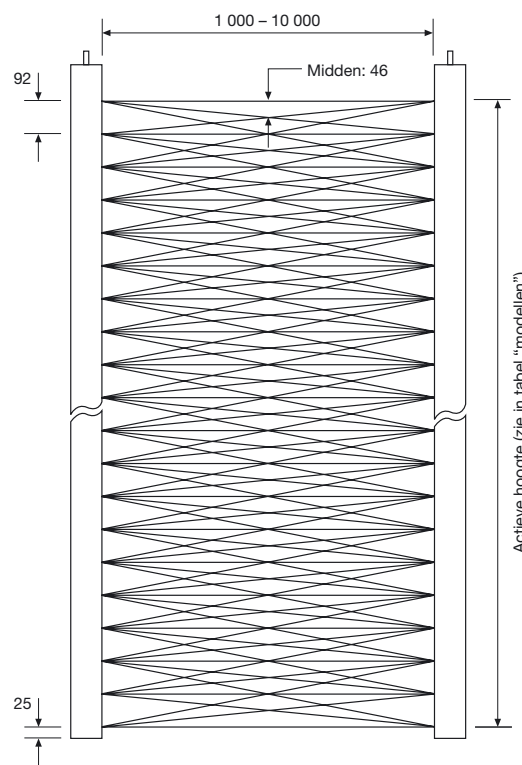
Nota: tekeningen tonen model met M12 connector

(Eenheden in mm)

Stralenpatroon



Resolutie 46 mm

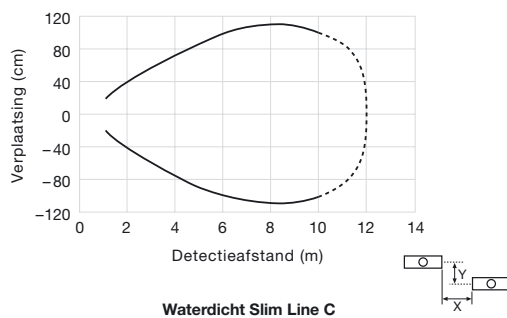


Resolutie 92 mm

(Eenheden in mm)

Detectie eigenschappen

Parallele verplaatsing



Telco heeft het recht om de specificaties op elk ogenblik aan te passen.